

# Медична реформа на Кіровоградщині

*Що показав перший аналіз?*



громадська організація «Асоціація Політичних Наук»  
**Госпітальні ради**  
**Громадою ради ЗОМ**



Асоціація Політичних Наук

# СТАН ОРГАНІЗАЦІЇ НАДАННЯ ПЕРВИННОЇ МЕДИЧНОЇ ДОПОМОГИ В КІРОВОГРАДСЬКІЙ ОБЛАСТІ

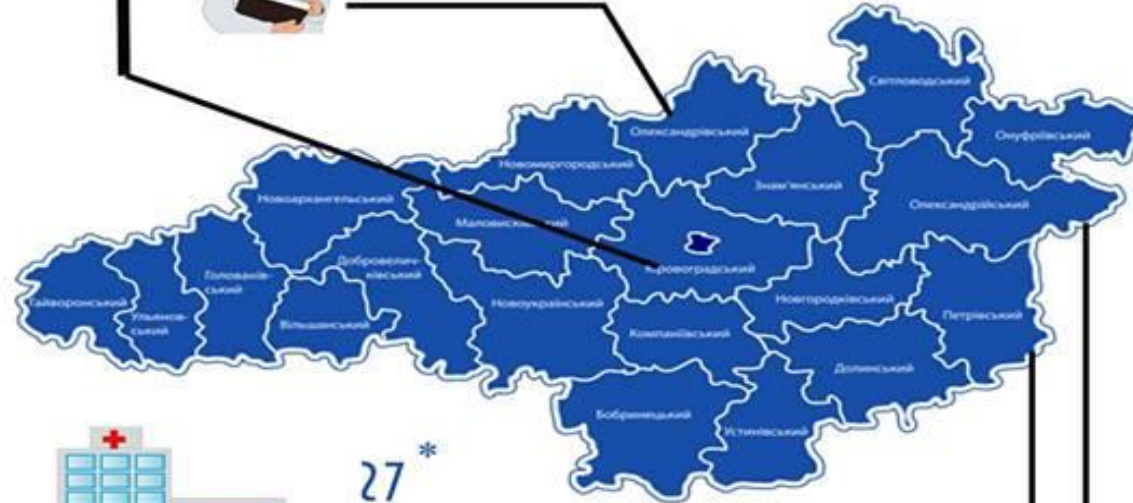
СТАНОМ НА 23 ЛИПНЯ 2018 РОКУ



951062 ОСОБИ, МЕШКАЮТЬ В ОБЛАСТІ



471 ЛІКАРІВ, ЩО НАДАЮТЬ ПЕРВИННУ  
МЕДИЧНУ ДОПОМОГУ В ОБЛАСТІ



27\*

ЦЕНТРІВ ПЕРВИННОЇ МЕДИЧНОЇ ДОПОМОГИ



169 ЛІКАРСЬКИХ АМБУЛАТОРІЙ, АМБУЛАТОРІЙ ЗАГАЛЬНОЇ  
ПРАКТИКИ СІМЕЙНОЇ МЕДИЦИНИ

ЛІКАРСЬКА АМБУЛАТОРІЯ АБО АМБУЛАТОРІЯ 4 | ЗАГАЛЬНОЇ ПРАКТИКИ СІМЕЙНОЇ МЕДИЦИНИ  
НЕ МАЄ ЛІКАРЯ

# СТАН ОРГАНІЗАЦІЇ НАДАННЯ ПЕРВИННОЇ МЕДИЧНОЇ ДОПОМОГИ В КІРОВОГРАДСЬКІЙ ОБЛАСТІ

СТАНОМ НА 23 ЛИПНЯ 2018 РОКУ

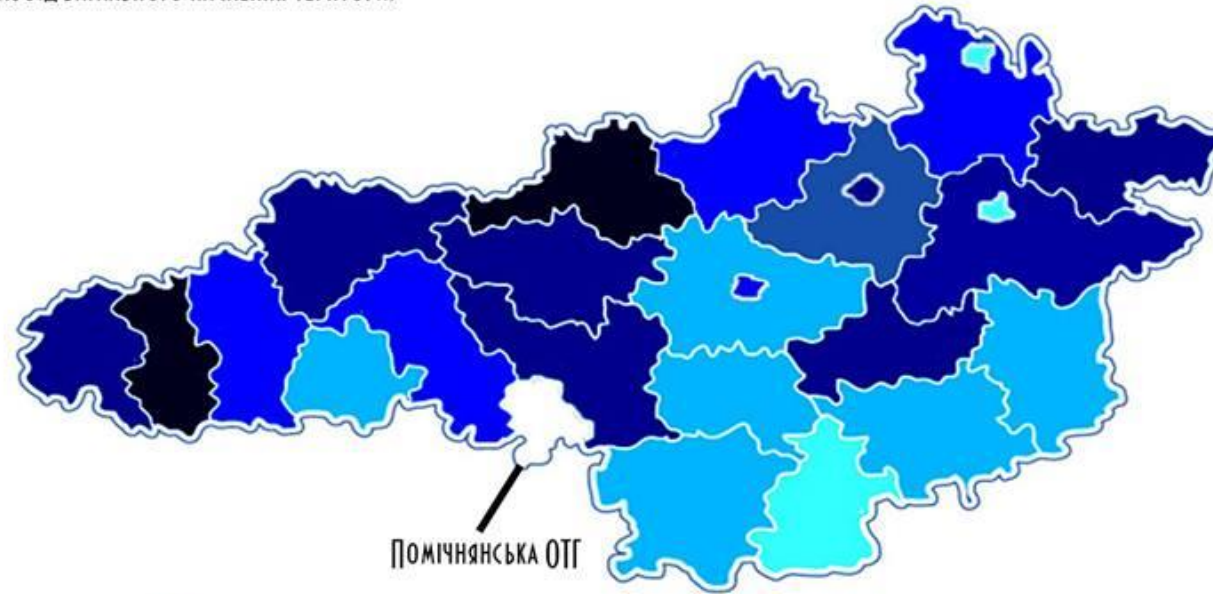
КІЛЬКІСТЬ МЕШКАНЦІВ НА ОДНОГО ЛІКАРЯ  
ПЕРВИННОЇ МЕДИЧНОЇ ДОПОМОГИ



# СТАН ОРГАНІЗАЦІЇ НАДАННЯ ПЕРВИННОЇ МЕДИЧНОЇ ДОПОМОГИ В КІРОВОГРАДСЬКІЙ ОБЛАСТІ

СТАНОМ НА 23 ЛИПНЯ 2018 РОКУ

КІЛЬКІСТЬ ПІДПИСАНИХ ДЕКЛАРАЦІЙ МІЖ ПАЦІЄНТАМИ ТА ЛІКАРЯМИ  
(% ВІД ЗАГАЛЬНОГО НАСЛЕННЯ ТЕРИТОРІЇ)



**3**  
ЛІКАРЯ

ПІДПИСАЛИ

**1900-2000**  
ДЕКЛАРАЦІЙ

НОВОУКРАЇНСЬКИЙ Р-Н  
НОВОМИРГОРОДСЬКИЙ Р-Н  
ЗНАМ'ЯНСЬКИЙ Р-Н.

# Які наслідки ви бачаєте від приписної кампанії?

## ПОЗИТИВНІ

- ПАЦІЄНТИ БУДУТЬ БІЛЬШ ДБАЙЛИВІ ДО СВОГО ЗДОРОВ'Я.
- ПАЦІЄНТИ ЦІНУВАТИМУТЬ ПРАЦЮ ЛІКАРІВ.
- БУДЕ БІЛЬШ ОБМІРКОВАНЕ СТАВЛЕННЯ ДО ВИКЛИКУ ЛІКАРІВ.
- ЛЮДИ БУДУТЬ БІЛЬШ ПОРЯДНИМИ.
- ЛЮДИ БУДУТЬ БІЛЬШ ГОТОВІ ДО ЗМІН.



ЧИНОВНИКИ

## НЕГАТИВНІ

- НЕ ВИЗНАЧЕНО.

- ЛИШЕ ПОЗИТИВНІ.
- ПРИБРАЛИ ДІЛЬНИЧНІСТЬ.
- ВІДБУВАЄТЬСЯ ПОБУДОВА ГАРНИХ ВІДНОСИН ПАЦІЄНТ-ЛІКАР.
- ФОРМУЄТЬСЯ ВИЩИЙ РІВЕНЬ ВІДПОВІДАЛЬНОСТІ ЛІКАРЯ.
- ВІДБУВАТИМЕТЬСЯ РАННЄ ВИЯВЛЕННЯ ХВОРОБИ.



ГОЛОВНІ ЛІКАРІ  
ЦПМСД

- НИЗЬКА АКТИВНІСТЬ ЛЮДЕЙ.
- НЕВІДОМО ЯКИМ БУДЕ МАЙБУТНЄ ФАПІВ.
- РЕФОРМА ПОГАНО ВРЕГУЛЬОВАНА ЗАКОНОДАВЧО.
- Є КАТЕГОРИЧНІ ВІДМОВИ ПАЦІЄНТІВ.

- ЛИШЕ ПОЗИТИВНІ.
- КРАЩЕ, НІЖ БУЛО.
- ПАЦІЄНТ ЗАВЖДИ ЛІКУВАТИМЕТЬСЯ У ОДНОГО ЛІКАРЯ.
- ПАЦІЄНТУ ПРОСТІШЕ ПОТРАПИТИ ДО ЛІКАРЯ.
- БУДЕ КРАЩЕ ФІНАНСУВАННЯ.



ЛІКАРІ

- ВІДСУТНІСТЬ РЕСУРСНОГО ЗАБЕЗПЕЧЕННЯ ДЛЯ ПРОВЕДЕННЯ ВИЗНАЧЕНИХ РЕФОРМОЮ ОБСТЕЖЕНЬ.
- СТАЛО ВАЖЧЕ ПРАЦЮВАТИ.
- «ЩЕ НЕ ЗНАЮ».
- ЛЮДИ НЕ РОЗУМІЮТЬ ЩО ВІДУВАЄТЬСЯ І ЩО РОБИТИ.
- ВІДМІНА ДІЛЬНИЦЬ.
- ЛЮДИ ЖИВУТЬ В ОДНОМУ МІСЦІ, А ДЕКЛАРАЦІЮ ПІДПИСУЮТЬ В ІНШОМУ.
- «НЕ БАЧУ СВІТЛА В КІНЦІ ТУНЕЛЮ».
- БРАК ЧАСУ ДЛЯ ВИКОНАННЯ ВСІЇ РОБОТИ.



Проект фінансується  
Європейським Союзом



МІЖНАРОДНИЙ  
ФОНД  
ВІДРОДЖЕННЯ



ІНСТИТУТ  
ЕКОНОМІЧНИХ ДОСЛІДЖЕНЬ  
ТА ПОЛІТИЧНИХ КОНСУЛЬТАЦІЙ



ЄВРОПЕЙСЬКА ПРАВДА  
Все про європейську інтеграцію України



Асоціація Політичних Наук

# МІСЦЕВІ СТИМУЛИ В МЕДИЧНІЙ РЕФОРМІ: ЩО Є І ЩО ПОТРІБНО

## КІРОВОГРАДСЬКА ОБЛАСТЬ

Які, на Вашу думку, є місцеві стимули?

50% - у нас немає місцевих стимулів.  
33% - є програми місцевих стимулів.  
33% - видаємо житло.  
10% - надаємо премії та надбавки.



ЧИНОВНИКИ

66% - надається житло.  
10% - немає місцевих стимулів.  
10% - нам не потрібні місцеві стимули.  
10% - надається транспорт.  
10% - надаються премії.



ГОЛОВНІ ЛІКАРІ  
ЦПМСД

50% - надається житло.  
33% - в нас немає місцевих стимулів.  
33% - мені не відомо про це.  
10% - стимули закладено в реформі.  
10% - оплата комунальних послуг.



ЗАВІДУВАЧІ  
АМБУЛАТОРІЙ

60% - в нас немає місцевих стимулів.  
25% - не знаю.  
8% - навіть не чув такого.  
8% - надається житло.



ЛІКАРІ

Які місцеві стимули Ви вважаєте потрібними?

Питання не ставилось.

Надання житла - 93%.  
Надання гідної заробітної плати - 50%.  
Забезпечення транспортом - 33%.  
Оснащене робоче місце - 15%.

Надання житла - 80%.  
Надання гідної заробітної плати - 50%.  
Справедливий розподіл навантаження - 33%.

Надання гідної заробітної плати - 90%.  
Надання житла - 50%.  
Забезпечення транспортом - 25%.  
Гідна організація робочого місця - 8%.



Проект фінансується  
Європейським Союзом



МІЖНАРОДНИЙ  
ФОНД  
ВІДРОДЖЕННЯ



ІНСТИТУТ  
ЕКОНОМІЧНИХ ДОСЛІДЖЕНЬ  
ТА ПОЛІТИЧНИХ КОНСУЛЬТАЦІЙ



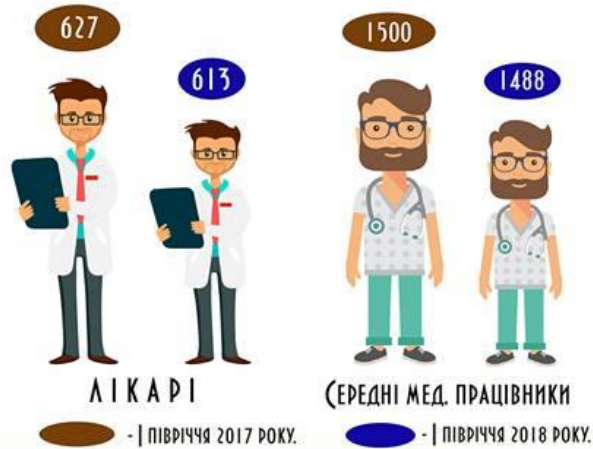
ЄВРОПЕЙСЬКА ПРАВДА



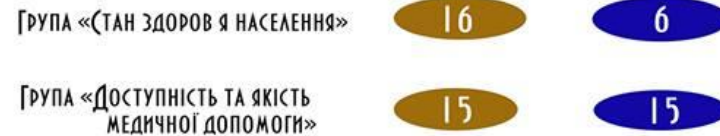
Асоціація Політичних Наук

# ЛІКАРІВ ПОМЕНШАЛО, РОБОТА ПОКРАЩИЛАСЬ!?

## ЧИСЛО ФІЗИЧНИХ ОСІБ МЕДИЧНИХ ПРАЦІВНИКІВ



## РЕЙТИНГОВА ОЦІНКА (МІСЦЕ) СТАНУ ЗДОРОВ'Я НАСЕЛЕННЯ М. КРОПИВНИЦЬКОГО НА РІВНІ КІРОВОГРАДСЬКОЇ ОБЛАСТІ



## ПОКАЗНИКИ ПОШИРЕНOSTІ ТА ЗАХВОРЮВАНOSTІ СЕРЕД ДОРΟΣЛОГО НАСЕЛЕННЯ (НА 10 ТИС. ВІДПОВІДНОГО НАСЕЛЕННЯ)

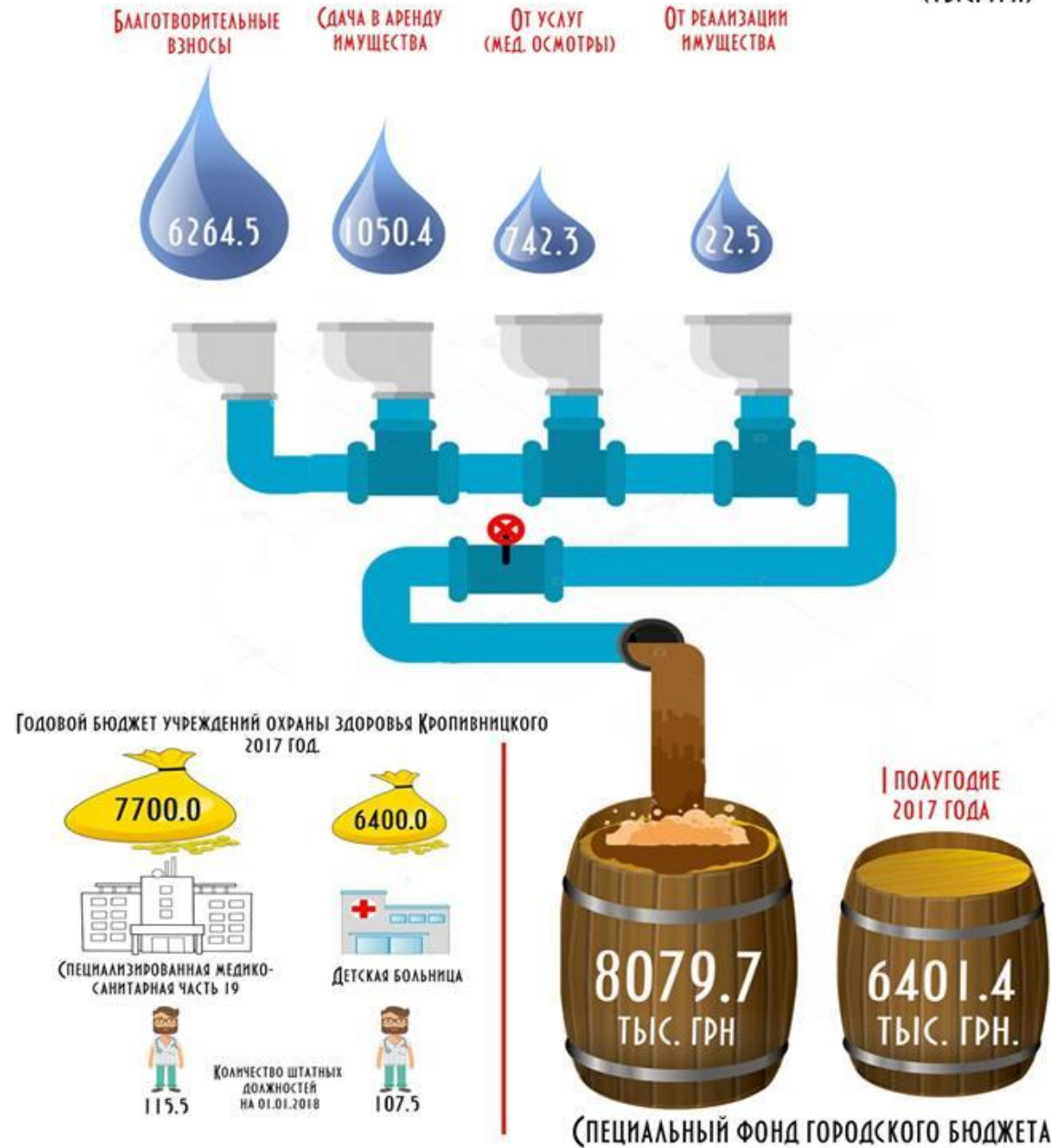


## РОБОТА АКУШЕРСЬКО-ГІНЕКОЛОГІЧНОЇ ТА ПЕДІАТРИЧНОЇ СЛУЖБ

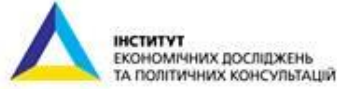


# ФИНАНСОВЫЕ «ВЛИВАНИЯ» ВСЕХ УЧРЕЖДЕНИЙ ОХРАНЫ ЗДОРОВЬЯ КРОПИВНИЦКОГО ПОЛУЧЕННЫЕ ИЗ «ВНУТРЕННИХ» ПОСТУПЛЕНИЙ ЗА I ПОЛУГОДИЕ 2018 ГОДА

(ТЫС. ГРН)







Благодарю за внимание